



INS10650A

STEM EXTENSION REPLACEMENT INSTALLATION GUIDE

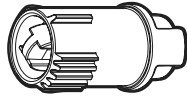
174290 & 177162

GUÍA DE INSTALACIÓN DE LA EXTENSION DEL VÁSTAGO DE RECAMBIO

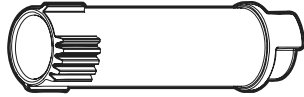
174290 & 177162

GUIDE D'INSTALLATION POUR REMPLACEMENT DE LA RALLONGE DE TIGE

174290 & 177162



177162



174290

⚠ CAUTION — TIPS FOR DISSEMBLING THE FAUCET:

Always turn water supply OFF before removing existing faucet or disassembling the valve. Open faucet handle to relieve water pressure and ensure that complete water-shut-off has been accomplished.

⚠ ADVERTENCIA — SUGERENCIAS PARA

DESARMAR LA MEZCLADORA:

Siempre CIERRE la toma de agua antes de quitar la llave existente o desmontar la válvula. Abra la llave para liberar la presión, y asegúrese de que esté bien cerrada el agua.

⚠ MISE EN GARDE — CONSEILS POUR

DÉMONTÉ LE ROBINET :

Toujours couper l'alimentation en eau avant d'enlever ou de démonter le robinet. Ouvrir le robinet pour libérer la pression d'eau et pour s'assurer que l'alimentation en eau a bien été coupée.

HELPFUL TOOLS

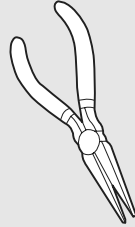
For safety and ease of faucet replacement, Moen recommends the use of these helpful tools.

HERRAMIENTAS ÚTILES

Para que el cambio de la llave sea fácil y seguro, Moen le recomienda usar estas útiles herramientas.

OUTILS UTILES

Par mesure de sécurité et pour faciliter l'installation, Moen suggère l'utilisation des outils suivants.



PLEASE CONTACT MOEN FIRST

For Installation Help, Missing or Replacement Parts

(USA)

1-800-BUY-MOEN

(1-800-289-6636)

WWW.MOEN.COM

(Canada)

1-800-465-6130

WWW.MOEN.CA

POR FAVOR, CONTÁCTESE PRIMERO CON MOEN

Para obtener ayuda de instalación, piezas faltantes o de recambio

011 52 (800) 718-4345

(Costa Este)

EN.MOEN.COM.MX

VEUILLEZ D'ABORD CONTACTER MOEN

en cas de problèmes avec l'installation, ou pour obtenir toute pièce manquante ou de rechange

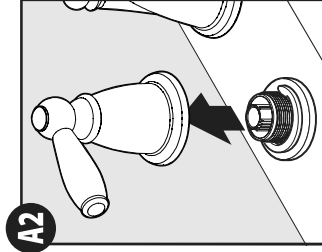
1-800-465-6130

WWW.MOEN.CA

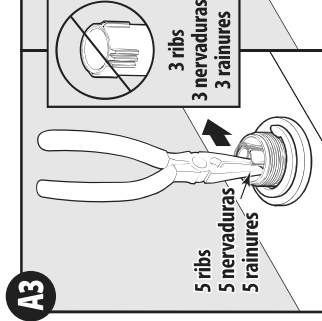
174290



A1



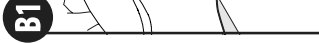
A2



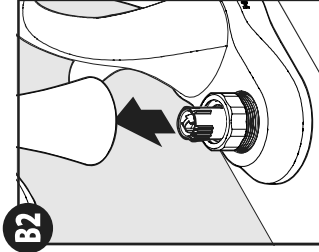
A3

Reverse steps to reassemble
Para volver a ensamblar, repita los pasos en sentido inverso
Inverser les étapes pour réassembler.

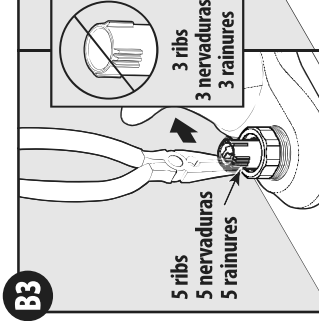
177162



B1



B2



B3

Reverse steps to reassemble
Para volver a ensamblar, repita los pasos en sentido inverso
Inverser les étapes pour réassembler.

LONG STEM EXTENSION REPLACEMENT INSTALLATION GUIDE

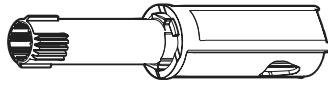
182500

GUÍA DE INSTALACIÓN DE LA EXTENSIÓN DEL VÁSTAGO DE RECAMBIO LARGAS

182500

GUIDE D'INSTALLATION POUR REMPLACEMENT DE LA RALLONGE DE TIGE LONGUE

182500



182500

⚠ CAUTION — TIPS FOR DISSEMBLING THE FAUCET:

Always turn water supply OFF before removing existing faucet or disassembling the valve. Open faucet handle to relieve water pressure and ensure that complete water shut-off has been accomplished.

⚠ ADVERTENCIA — SUGERENCIAS PARA

DESARMAR LA MEZCLADORA:

Siempre CIERRE la toma de agua antes de quitar la llave existente o desmontar la válvula. Abra la llave para liberar la presión, y asegúrese de que esté bien cerrada el agua.

⚠ MISE EN GARDE — CONSEILS POUR

DÉMONTÉ LE ROBINET :

Toujours couper l'alimentation en eau avant d'enlever ou de démonter le robinet. Ouvrir le robinet pour libérer la pression d'eau et pour s'assurer que l'alimentation en eau a bien été coupée.

HELPFUL TOOLS

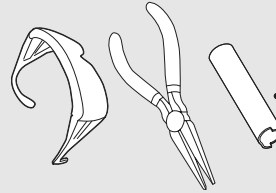
For safety and ease of faucet replacement, Moen recommends the use of these helpful tools.

HERRAMIENTAS ÚTILES

Para que el cambio de la llave sea fácil y seguro, Moen le recomienda usar estas útiles herramientas.

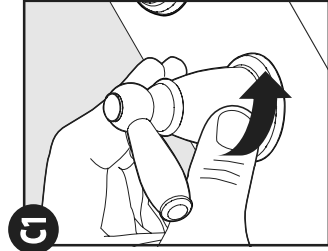
OUTILS UTILES

Par mesure de sécurité et pour faciliter l'installation, Moen suggère l'utilisation des outils suivants.

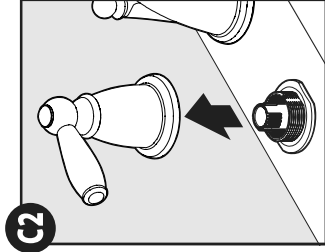


#14272
Cartridge Removal Tool
Herramienta de remoción del cartucho
Outil d'extraction de cartouche

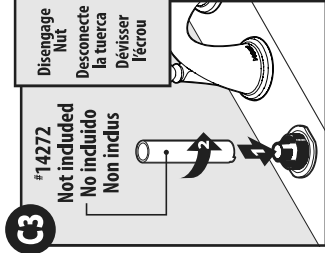
182500



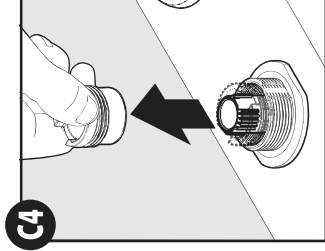
C1



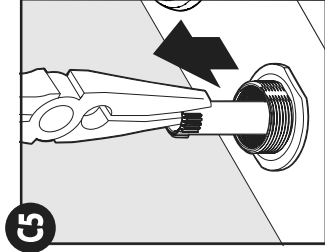
C2



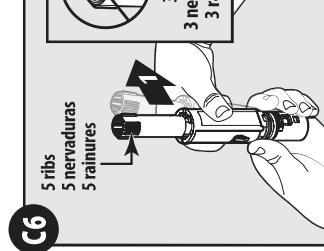
C3



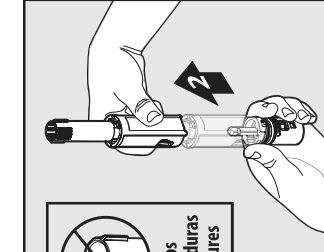
C4



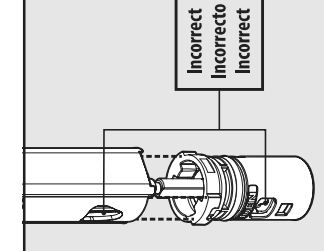
C5



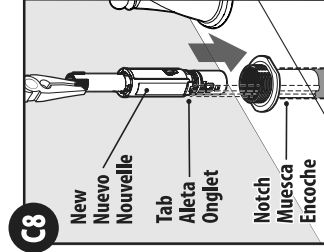
C6



C7



C8



C8

Reverse steps C4 - C1 to reassemble

Para volver a ensamblar, repita los pasos en sentido inverso: C4 a C1.

Inverser les étapes, C4 à C1, pour réassembler.