



# Illustrated Parts List

## Liste de pièces illustrée

### Lista ilustrada de partes

Replacement parts, call :  
Les pièces de rechange, appelez :  
Partes de reemplazo, llame :

1-888-328-2383  
WWW.DANZE.COM



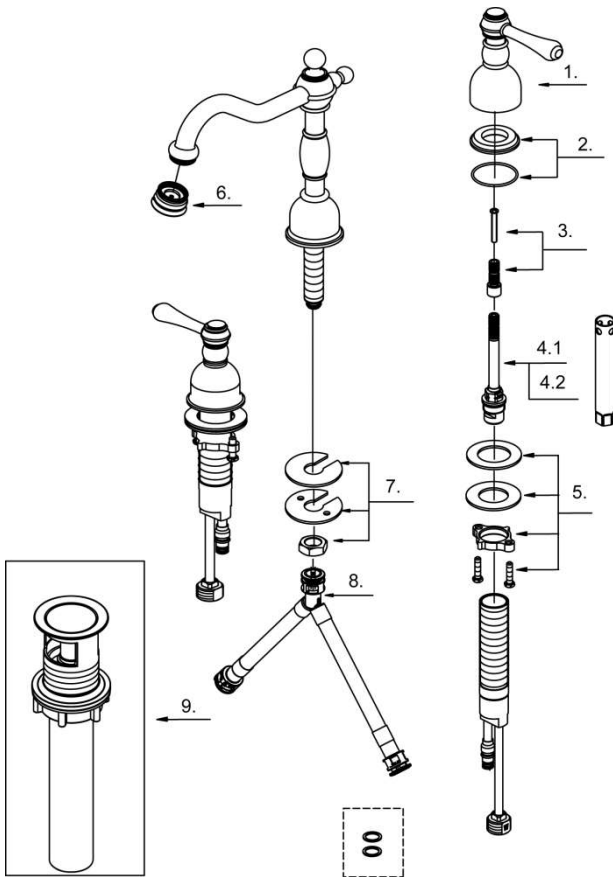
D303157

Model#	Finishes	Fini	Acabado
<u>D303157</u>	<u>Chrome</u>	<u>Chrome</u>	<u>Cromo</u>
<u>D303157PNV</u>	<u>Polished Nickel</u>	<u>Nickel poli</u>	<u>Níquel lustrado</u>
<u>D303157BN</u>	<u>Brushed Nickel</u>	<u>Nickel brossé</u>	<u>Níquel cepillado</u>
<u>D303157BS</u>	<u>Satin Black</u>	<u>Noir Satiné</u>	<u>Negro Satinado</u>
<u>D303157PBV</u>	<u>Polished Brass</u>	<u>Laiton Poli</u>	<u>Bronce Lustrado</u>
<u>D303157BR</u>	<u>Tumbled Bronze</u>	<u>Bronze lustré</u>	<u>Bronce Pulido</u>

### Two Handle Mini-Widespread Lavatory Faucet

*Robinet de lavabo à entraxe court et double poignée*

*Grifo miniextendido de lavabo de dos manijas*



D303157 (V1)

Part	Nom	Nombre	Part #
Name	de la pièce	de Parte	# de pièce # de Parte
1⊙ Metal Handle Assembly	Assemblage de manette en métal	Ensamblaje de manija metálicas	DA602038
2⊙ Handle Trim Ring	Garniture circulaire de manette	Capuchón ornamental de la manija	DA607985
3 Stem Extension	Rallonge de tige	Extensión del vástago	DA603404
4.1 Ceramic Disc Cartridge -Cold	Cartouche à disque en céramique-froid	Cartucho de disco cerámico-frío	DA507872W
4.2 Ceramic Disc Cartridge -Hot	Cartouche à disque en céramique-chaud	Cartucho de disco cerámico-caliente	DA507871W
5 Mounting Hardware Assembly -Handle	Assemblage du matériel de fixation-manette	Ensamblaje de ferreteria de montaje-manija	A663221
6⊙ Aerator	Brise-jet	Aireador	DA50097364N
7 Mounting Hardware Assembly -Spout	Assemblage du matériel de fixation-bec	Ensamblaje de ferreteria de montaje-vertedor	DA603233
8 Supply Hose	Tuyau d'alimentation d'eau	Tubo de suministro de agua	DA135141N
9⊙ Touch Down Drain	Goulotte de vidange	Ensamblaje de desagüe	DA505918

⊙ Available in all finishes above  
Disponible dans tous les finis susmentionnés  
Disponibles en todos los acabados mencionados

Shaded items are available as warranty parts only  
Les items soulignés sont disponible seulement comme les pièces sous garantie  
Los artículos sombreados son disponibles solamente como piezas en garantía